

06_PC-MMM-TSM



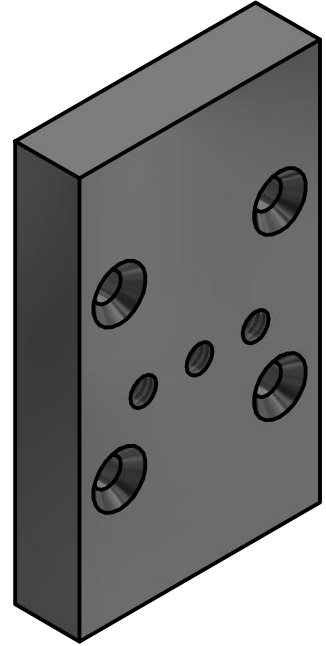
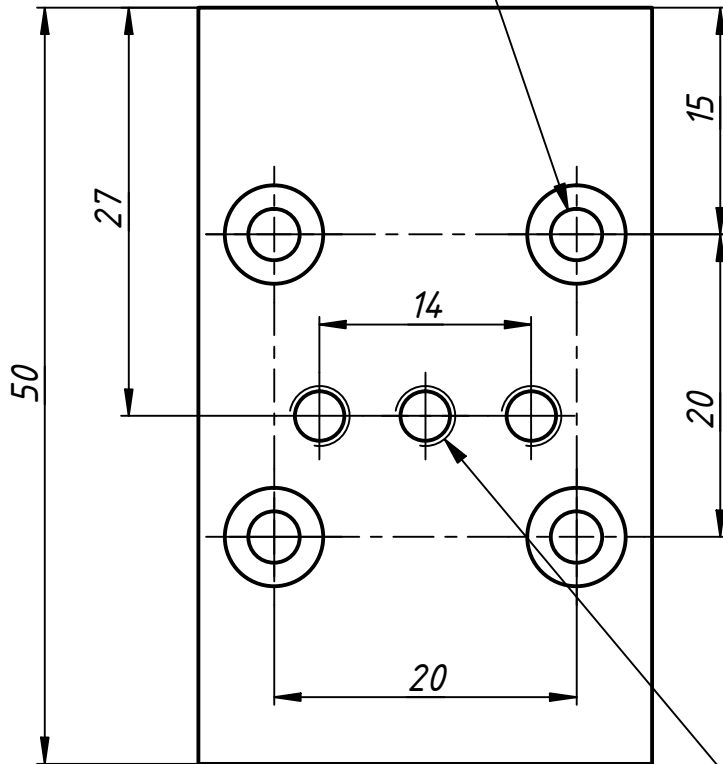
АВЕСТА

ЛАЗЕРЫ И ОПТИЧЕСКИЕ СИСТЕМЫ

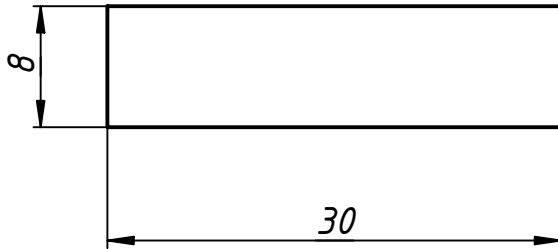
Перв. примен.

Справ. №

$\varnothing 3,4 / \varnothing 6,5$
4 отв.



M4x0.7
3 отв.



Подп. и дата

Инв. № дубл.

Взам. инв. №

Подп. и дата

Инв. № подл.

Переходная плата РС МММ/ТSM предназначена для непосредственного монтажа средней юстировочной оправы МММ на средний дюралевый столик ТSM.
Переходная плата изготовлена из дюрала и подвергнута химическому чернению.

06_PC-MMM-TSM

Изм.	Лист	№ докум.	Подп.	Дата
Разраб.				
Пров.				
Т. контр.				
Нач.отд.				
Н. контр.				
Утв.				

Переходная плата

Лит.	Масса	Масштаб
		2:1
Лист 2	Листов 2	

ООО
"АВЕСТА-ПРОЕКТ"